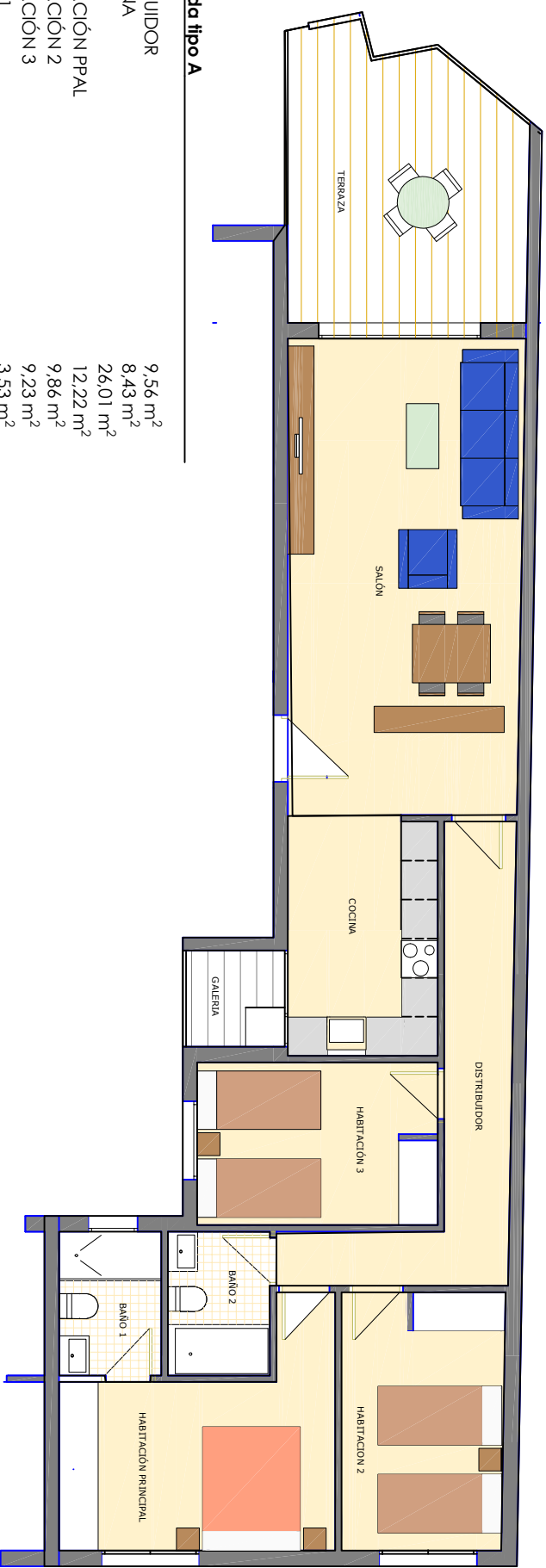


Avd. Campo Torres 20, Dénia.



Vivienda tipo A

DISTRIBUIDOR	9,56 m ²
COCINA	8,43 m ²
SALÓN	26,01 m ²
HABITACIÓN PPAL	12,22 m ²
HABITACIÓN 2	9,86 m ²
HABITACIÓN 3	9,23 m ²
BAÑO 1	3,53 m ²
BAÑO 2	3,53 m ²
GALERIA	2,30 m ²

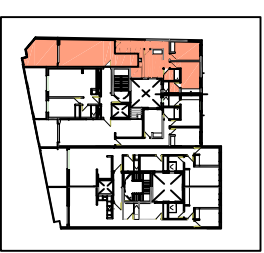
Total Sup. útil vivienda 84,67 m²

TERRAZA CUBIERTA 15,77 m²

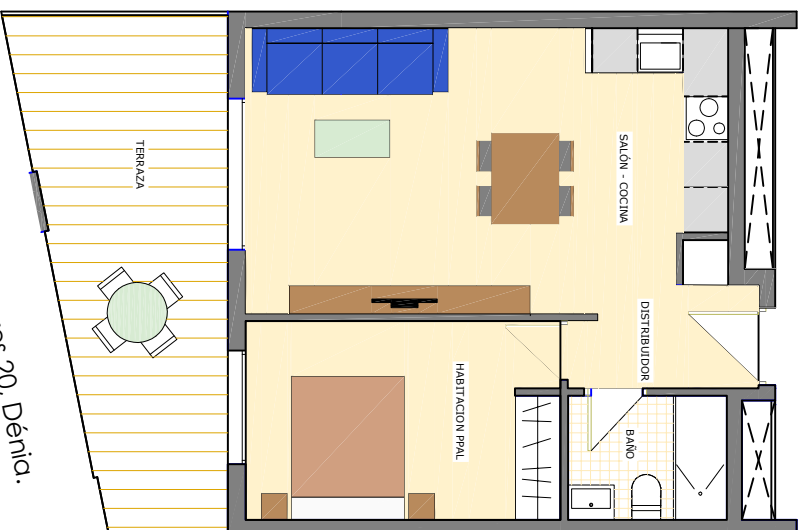
Total Sup. construida exterior 15,77 m²

TOTAL SUP. ÚTIL VIVIENDA	100,44 m ²
TOTAL SUP. CONSTRUIDA VIVIENDA	115,83 m ²

Documento informativo no contractual. Las superficies podrán sufrir variaciones mínimas propias de las exigencias técnicas de la realización del Proyecto de Ejecución de la obra. La distribución del mobiliario de cocina es orientativa y el mobiliario restante no se entiende incluido en la vivienda apareciendo en el plano a efectos meramente decorativos



TIPO B



Avd. Campo Torres 20, Dénia.

Vivienda tipo B

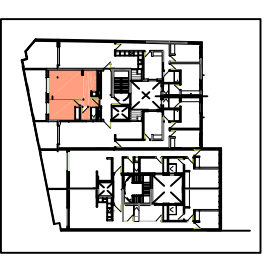
DISTRIBUIDOR	2.86 m ²
SALÓN-COCINA	23.40 m ²
HABITACIÓN PPAL	10.93 m ²
BAÑO	3.50 m ²

Total Sup. útil vivienda **40.69 m²**

TERRAZA CUBIERTA 15.72 m²

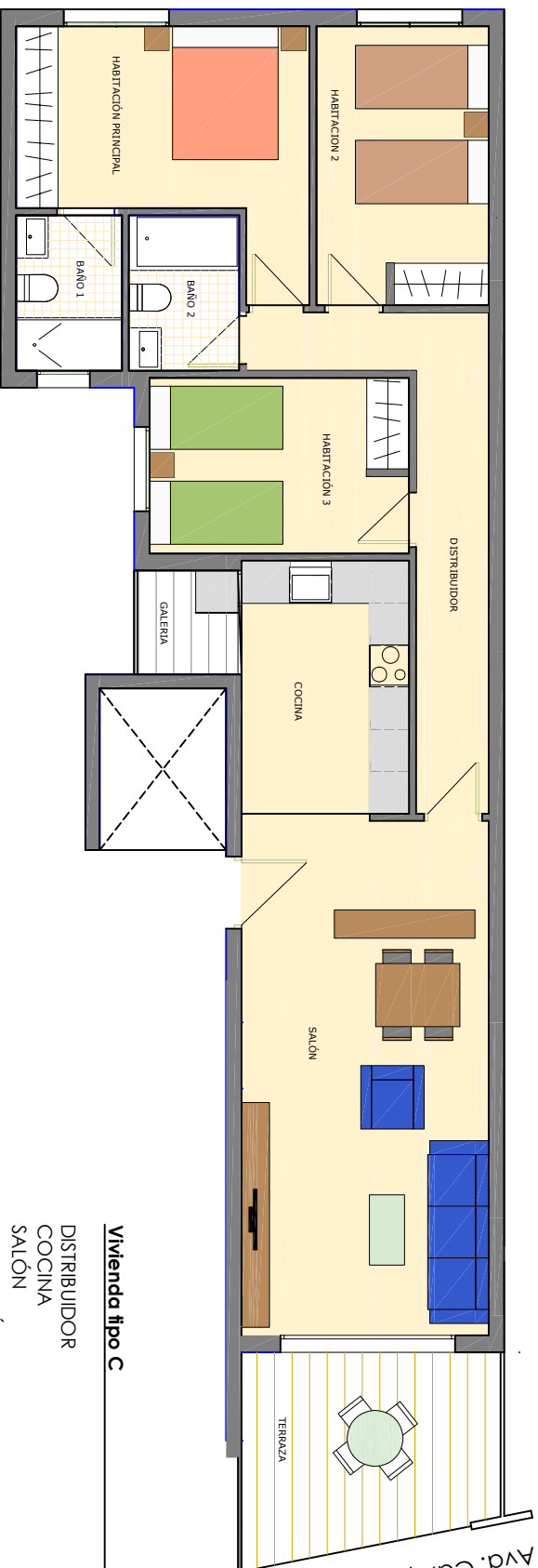
Total Sup. construida exterior **15.72 m²**

TOTAL SUP. ÚTIL VIVIENDA	56.41 m ²
TOTAL SUP. CONSTRUIDA VIVIENDA	63.94 m ²



TIPO C

Avd. Campo Torres 20, Dénia.



Vivienda tipo C

DISTRIBUIDOR	9.56 m ²
COCINA	8.58 m ²
SALÓN	25.75 m ²
HABITACIÓN PPAL	12.06 m ²
HABITACIÓN 2	9.73 m ²
HABITACIÓN 3	9.23 m ²
BAÑO 1	3.33 m ²
BAÑO 2	3.47 m ²
GALERIA	2.11 m ²

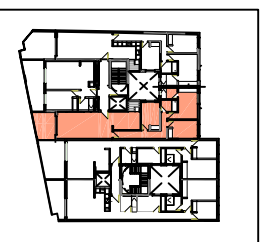
Total Sup. útil vivienda 83.82 m²

TERRAZA CUBIERTA 10.14 m²

Total Sup. construida exterior 10.14 m²

TOTAL SUP. ÚTIL VIVIENDA 93.96 m²

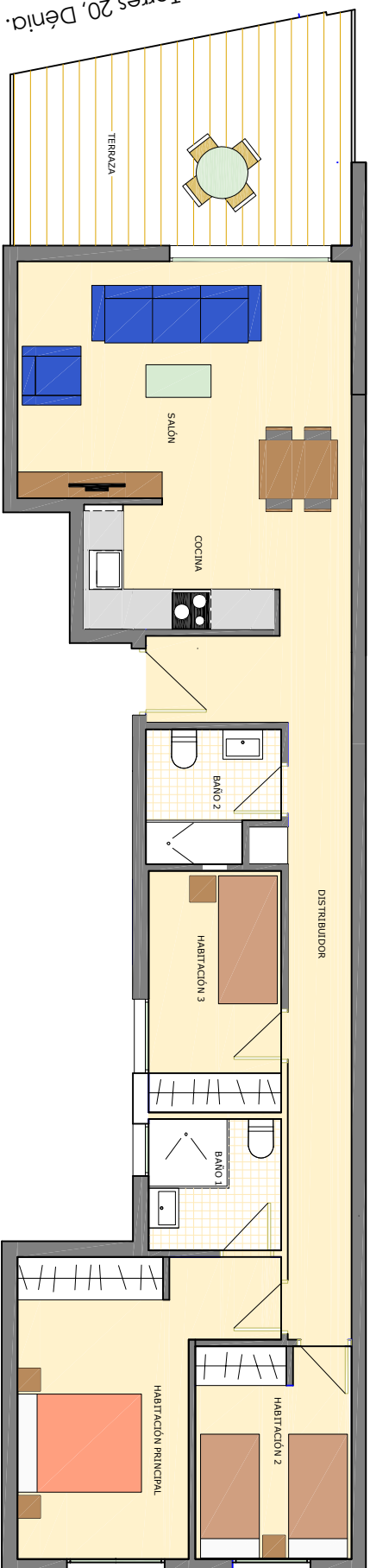
TOTAL SUP.: CONSTRUIDA VIVIENDA 109.10 m²



Documento informativo no contractual. Las superficies podrán sufrir variaciones mínimas propias de las exigencias técnicas de la realización del Proyecto de Ejecución de la obra. La distribución del mobiliario de cocina es orientativa y el mobiliario restante no se entiende incluido en la vivienda apareciendo en el plano a efectos meramente decorativos



Avd. Campo Torres 20, Dénia.



Vivienda tipo D

DISTRIBUIDOR	14,00 m ²
COCINA	7,10 m ²
SALÓN	25,75 m ²
HABITACIÓN PPAL	13,95 m ²
HABITACIÓN 2	7,82 m ²
HABITACIÓN 3	7,52 m ²
BAÑO 1	4,09 m ²
BAÑO 2	3,88 m ²

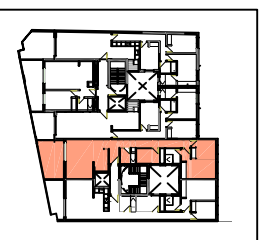
Total Sup. útil vivienda **84,11 m²**

TERRAZA CUBIERTA 16,28 m²

Total Sup. construida exterior **16,28 m²**

TOTAL SUP. ÚTIL VIVIENDA 100,39 m²

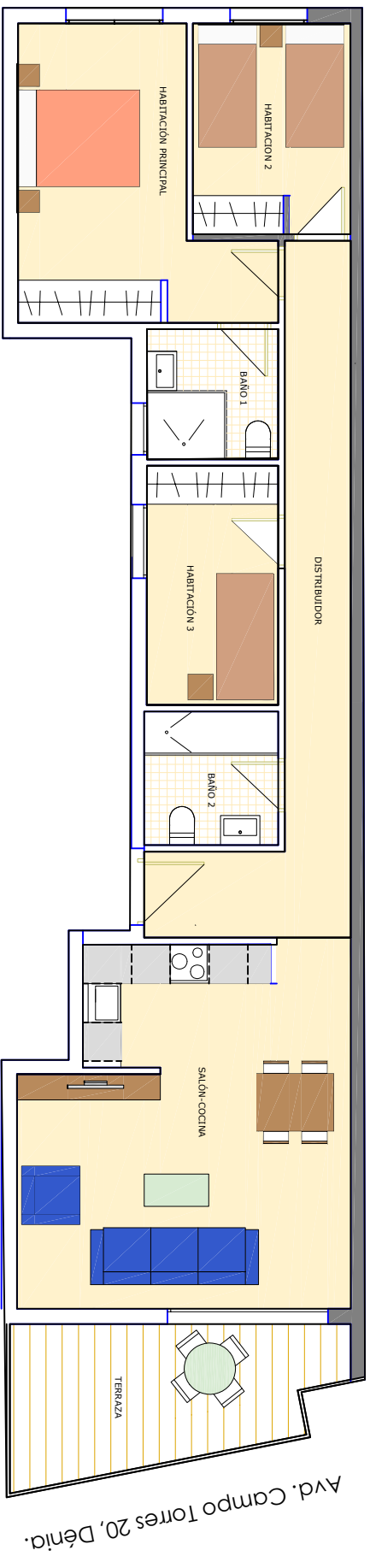
TOTAL SUP. CONSTRUIDA VIVIENDA 110,09 m²



Documento informativo no contractual. Las superficies podrán sufrir variaciones mínimas propias de las exigencias técnicas de la realización del Proyecto de Ejecución de la obra. La distribución del mobiliario de cocina es orientativa y el mobiliario restante no se entiende incluido en la vivienda apareciendo en el plano a efectos meramente decorativos



TIPO E



Vivienda tipo E

DISTRIBUIDOR	13,88 m ²
SALÓN-COCINA	27,03 m ²
HABITACIÓN PPAL	13,86 m ²
HABITACIÓN 2	7,95 m ²
HABITACIÓN 3	7,52 m ²
BAÑO 1	4,09 m ²
BAÑO 2	4,29 m ²

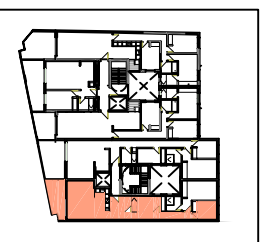
Total Sup. útil vivienda **78,62 m²**

TERRAZA CUBIERTA 10,52 m²

Total Sup. construida exterior **10,52 m²**

TOTAL SUP. ÚTIL VIVIENDA 89,14 m²

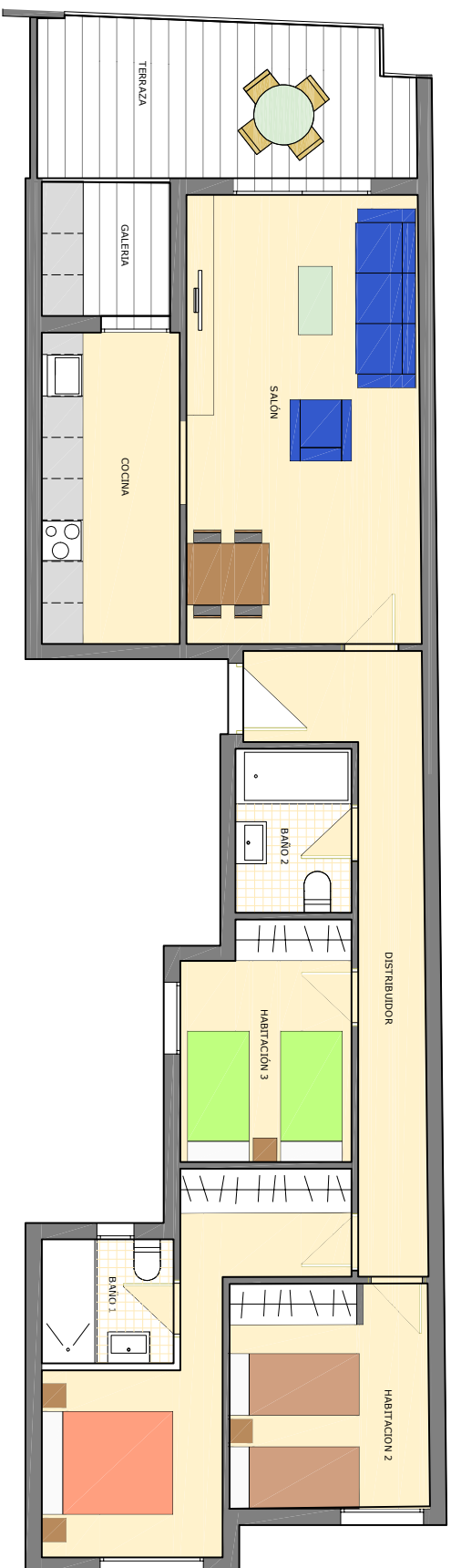
TOTAL SUP. CONSTRUIDA VIVIENDA 104,69 m²



Documento informativo no contractual. Las superficies podrán sufrir variaciones mínimas propias de las exigencias técnicas de la realización del Proyecto de Ejecución de la obra. La distribución del mobiliario de cocina es orientativa y el mobiliario restante no se entiende incluido en la vivienda apareciendo en el plano a efectos meramente decorativos



Avd. Valencia 30, Dénia.



TIPO F

Vivienda tipo F

DISTRIBUIDOR	11,02 m ²
COCINA	9,27 m ²
SALÓN	22,07 m ²
HABITACIÓN PAL	11,85 m ²
HABITACIÓN 2	9,32 m ²
HABITACIÓN 3	8,25 m ²
BAÑO 1	3,43 m ²
BAÑO 2	3,99 m ²
GALERIA	3,60 m ²

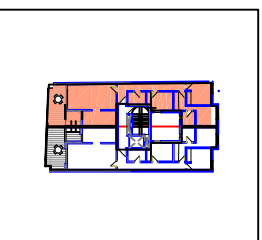
Total sup. útil vivienda 82,80 m²

TERRAZA CUBIERTA 12,12 m²

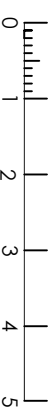
Total sup. construida exterior 12,12 m²

TOTAL SUP. ÚTIL VIVIENDA 94,92 m²

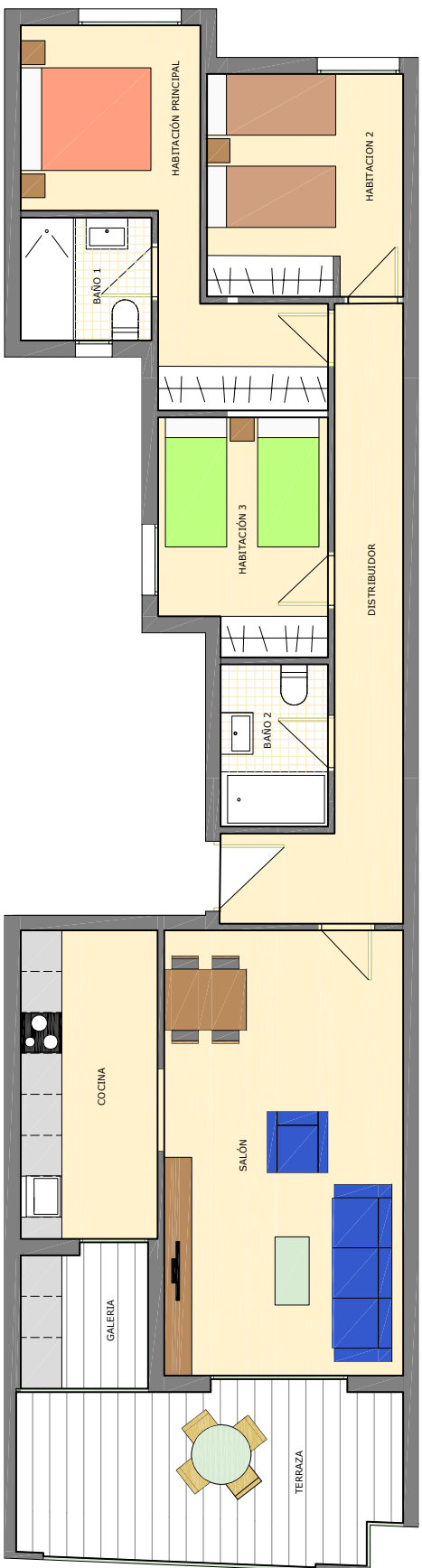
TOTAL SUP. CONSTRUIDA VIVIENDA 112,46 m²



Documento informativo no contractual. Las superficies podrán sufrir variaciones mínimas propias de las exigencias técnicas de la realización del Proyecto de Ejecución de la obra. La distribución del mobiliario de cocina es orientativa y el mobiliario restante no se entiende incluido en la vivienda apareciendo en el plano a efectos meramente decorativos



TIPO G



Avd. Valencia 30, Dénia.

Vivienda tipo F

DISTRIBUIDOR	11,35 m ²
COCINA	9,03 m ²
SALÓN	22,77 m ²
HABITACIÓN PPAL	11,84 m ²
HABITACIÓN 2	9,37 m ²
HABITACIÓN 3	8,18 m ²
BAÑO 1	3,43 m ²
BAÑO 2	3,72 m ²
GALERIA	3,81 m ²

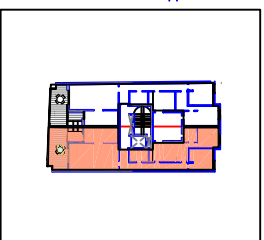
Total Sup. útil vivienda 83,50 m²

TERRAZA CUBIERTA 14,13 m²

Total Sup. construida exterior 14,13 m²

TOTAL SUP. ÚTIL VIVIENDA 97,63 m²

TOTAL SUP. CONSTRUIDA VIVIENDA 114,66 m²



Documento informativo no contractual. Las superficies podrán sufrir variaciones mínimas propias de las exigencias técnicas de la realización del Proyecto de Ejecución de la obra. La distribución del mobiliario de cocina es orientativa y el mobiliario restante no se entiende incluido en la vivienda apareciendo en el plano a efectos meramente decorativos

