

# VÍA AUGUSTA 360

EDIFICIO DE 148 VIVIENDAS VPP EN RÉGIMEN GENERAL (VPRG), PISCINA Y DOS PLANTAS DE APARCAMIENTO EN PL. P.P. NORTE PALANCIA (SAGUNTO)

## Vivienda Tipo B'

Estar-comedor-cocina, 2 Dormitorios, 1 Baño y terraza



### SUPERFICIES APROXIMADAS EN M2

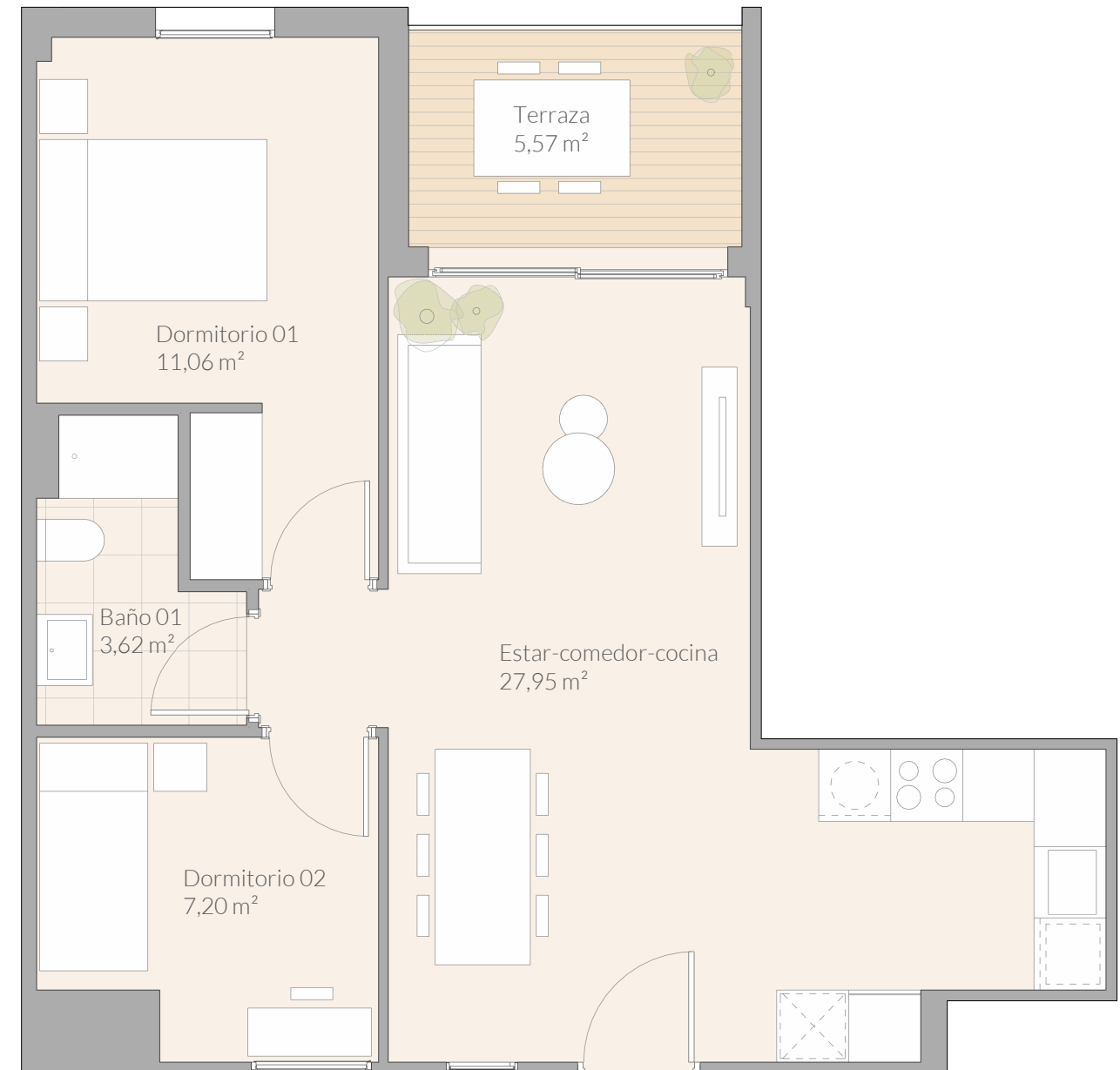
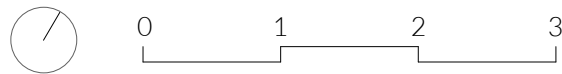
Superficie construida zzcc: 76,83 m<sup>2</sup>

Superficie construida: 63,50 m<sup>2</sup>

- Interior: 57,32 m<sup>2</sup>

- Exterior: 6,18 m<sup>2</sup>

Superficie útil: 55,40 m<sup>2</sup>



Lecoc.

El presente documento es de carácter informativo y podrá experimentar variaciones por exigencias técnicas del proyecto. Todo el mobiliario es meramente informativo, incluido el mobiliario de cocina. No va instalado. Los giros de las puertas y la distribución de aparatos sanitarios no son vinculantes. Las superficies expresadas son aproximadas pudiendo experimentar modificaciones por razones de índole técnica en el desarrollo de la ejecución de la obra. La escala de 1/50 es una aproximación que dependerá de la impresión del plano. Se recomienda utilizar la escala gráfica que representa fielmente las medidas reales.