



Tipología vivienda A P1 C

2 habitaciones y 2 baños

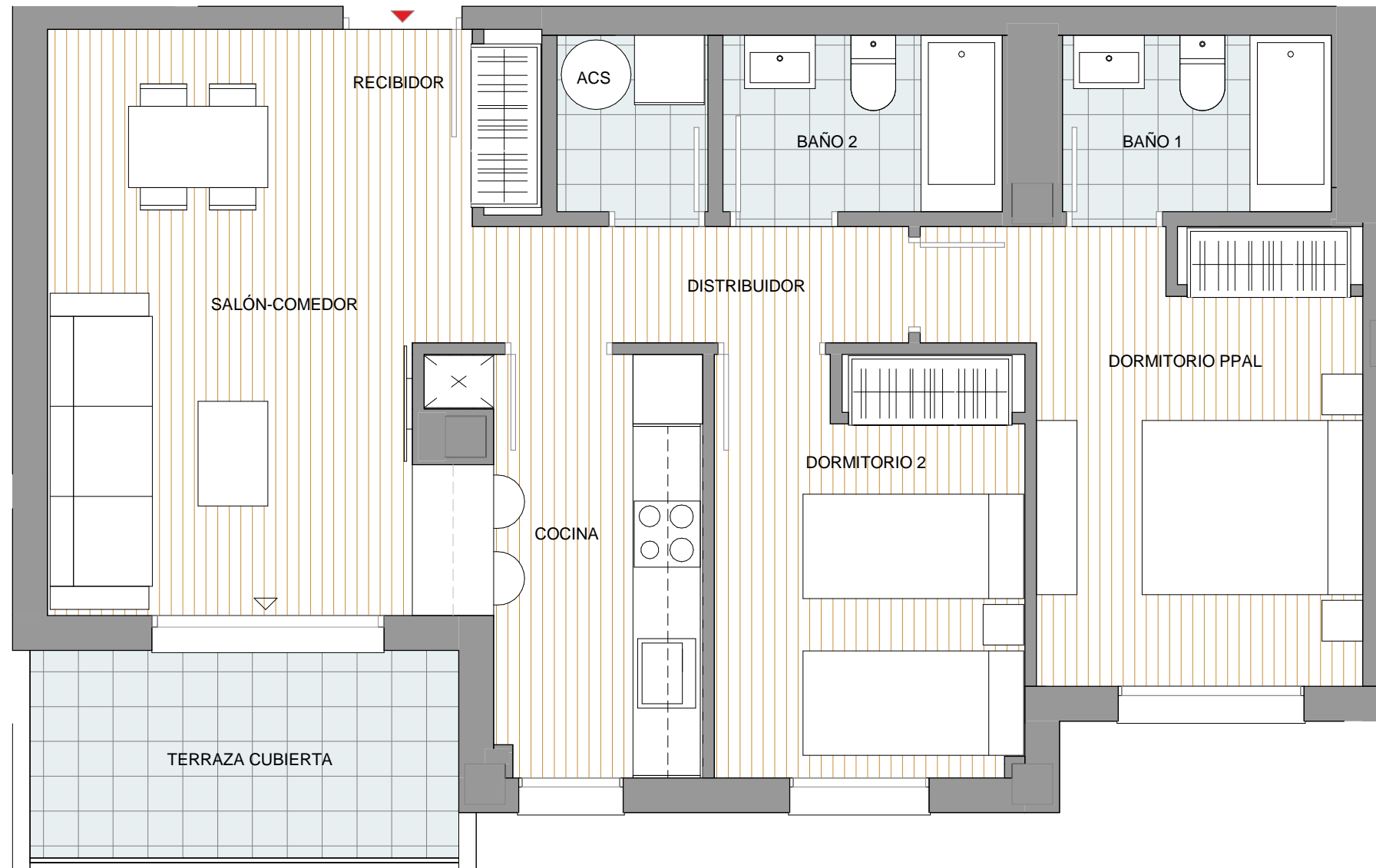


60 VIVIENDAS

Dúplex, garajes y trasteros



C/ Castella la Manxa, nº 36
Denia - 03700



Portal A - Planta P1 - Puerta C

RECIBIDOR	0.90 m ²
DISTRIBUIDOR	2.82 m ²
SALÓN-COMEDOR	18.28 m ²
COCINA	7.71 m ²
DORMITORIO PPAL	12.07 m ²
DORMITORIO 2	9.67 m ²
BAÑO 1	3.52 m ²
BAÑO 2	3.66 m ²
ACS	1.98 m ²

Total Sup. útil vivienda 60.61 m²

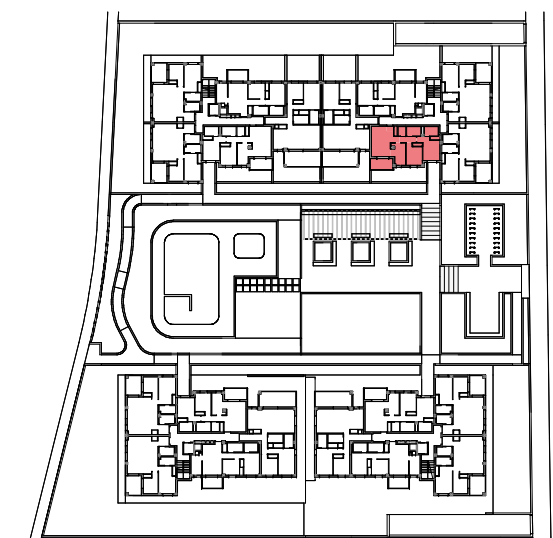
TERRAZA CUBIERTA 7.38 m²

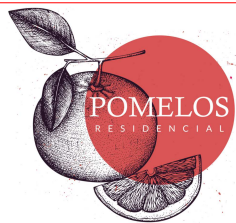
Total Sup. construida exterior 7.38 m²

TOTAL SUP. ÚTIL VIVIENDA 60.61 m²

TOTAL SUP. CONSTRUIDA VIVIENDA 71.96 m²

TOTAL SUP. CONST. VIVIENDA+TERRAZAS+EC 87.53 m²





Tipología vivienda A P1 E

2 habitaciones y 2 baños



60 VIVIENDAS

Dúplex, garajes y trasteros



C/ Castilla la Manxa, nº 36
Denia - 03700



Portal A - Planta P1 - Puerta E

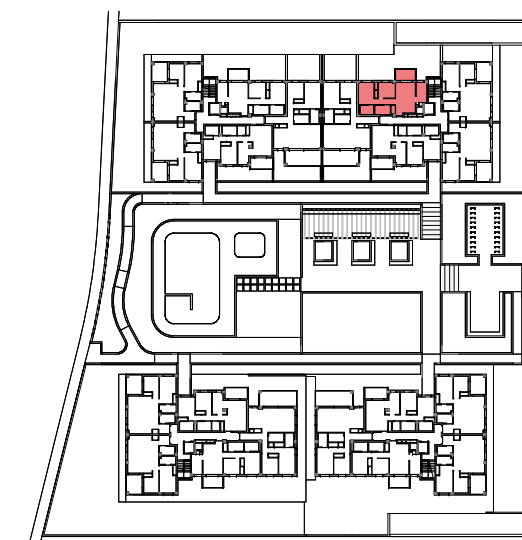
RECIBIDOR	1.17 m ²
DISTRIBUIDOR	2.14 m ²
SALÓN-COMEDOR	16.69 m ²
COCINA	6.06 m ²
DORMITORIO PPAL	11.02 m ²
DORMITORIO 2	8.01 m ²
BAÑO 1	3.44 m ²
BAÑO 2	3.82 m ²
ACS	0.90 m ²

Total Sup. útil vivienda 53.25 m²

TERRAZA CUBIERTA 6.94 m²

Total Sup. construida exterior 6.94 m²

TOTAL SUP. ÚTIL VIVIENDA	53.25 m ²
TOTAL SUP. CONSTRUIDA VIVIENDA	63.60 m ²
TOTAL SUP. CONST. VIVIENDA+TERRAZAS+EC	77.78 m ²





Tipología vivienda A P2 E

3 habitaciones y 2 baños

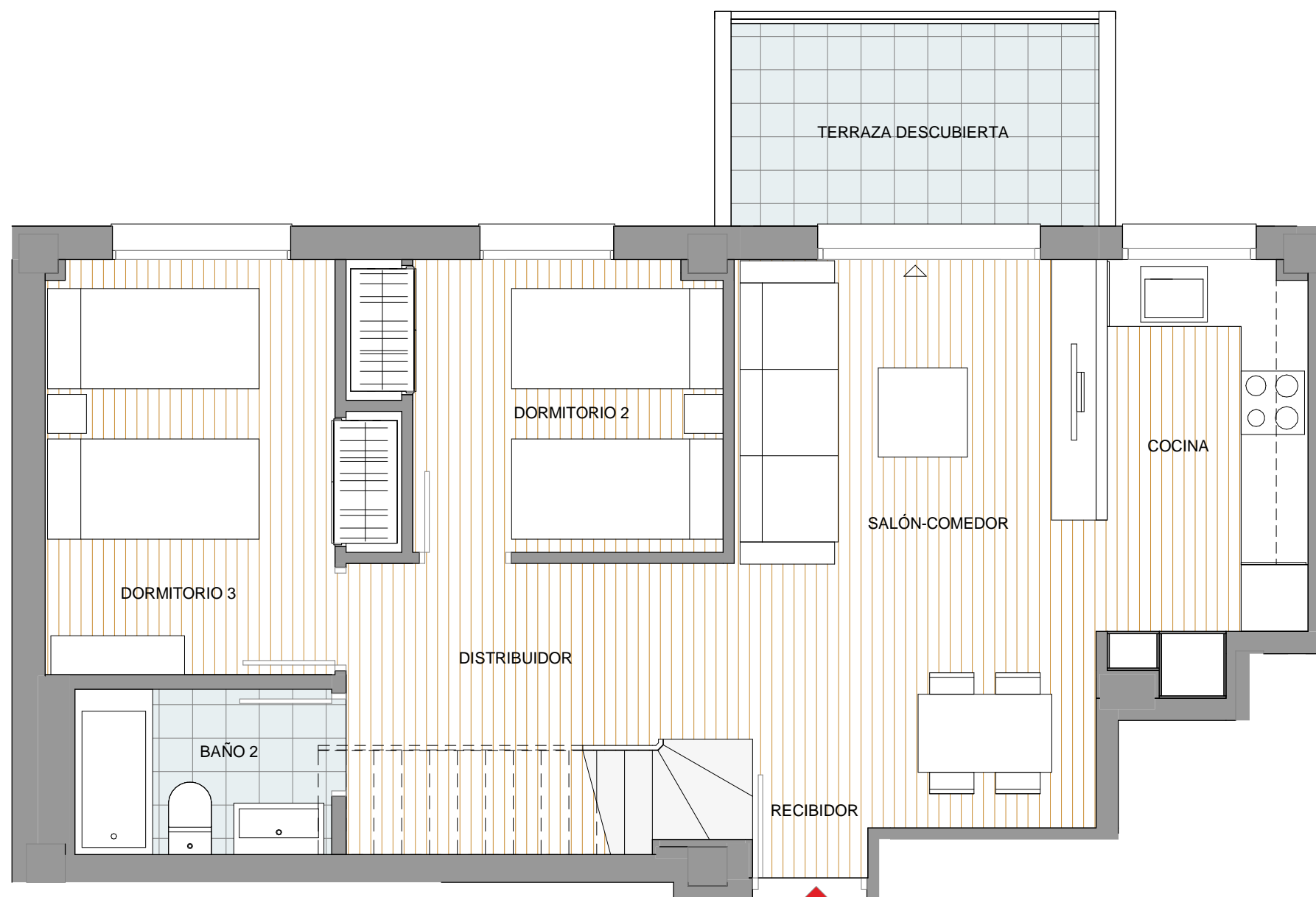


60 VIVIENDAS

Dúplex, garajes y trasteros



C/ Castilla la Manxa, nº 36
Denia - 03700



Portal A - Planta P2 - Puerta E

RECIBIDOR	1.01 m ²
DISTRIBUIDOR	7.15 m ²
SALÓN-COMEDOR	17.90 m ²
COCINA	6.06 m ²
DORMITORIO PPAL	14.35 m ²
DORMITORIO 2	8.01 m ²
DORMITORIO 3	10.42 m ²
BAÑO 1	3.04 m ²
BAÑO 2	3.42 m ²
ACS	0.77 m ²

Total Sup. útil vivienda 72.13 m²

TERRAZA DESCUBIERTA 35.84 m²

Total Sup. construida exterior 35.84 m²

TOTAL SUP. ÚTIL VIVIENDA 72.13 m²

TOTAL SUP. CONSTRUIDA VIVIENDA 87.62 m²

TOTAL SUP. CONST. VIVIENDA+TERRAZAS+EC 133.44 m²





Tipología vivienda A P2 E

3 habitaciones y 2 baños

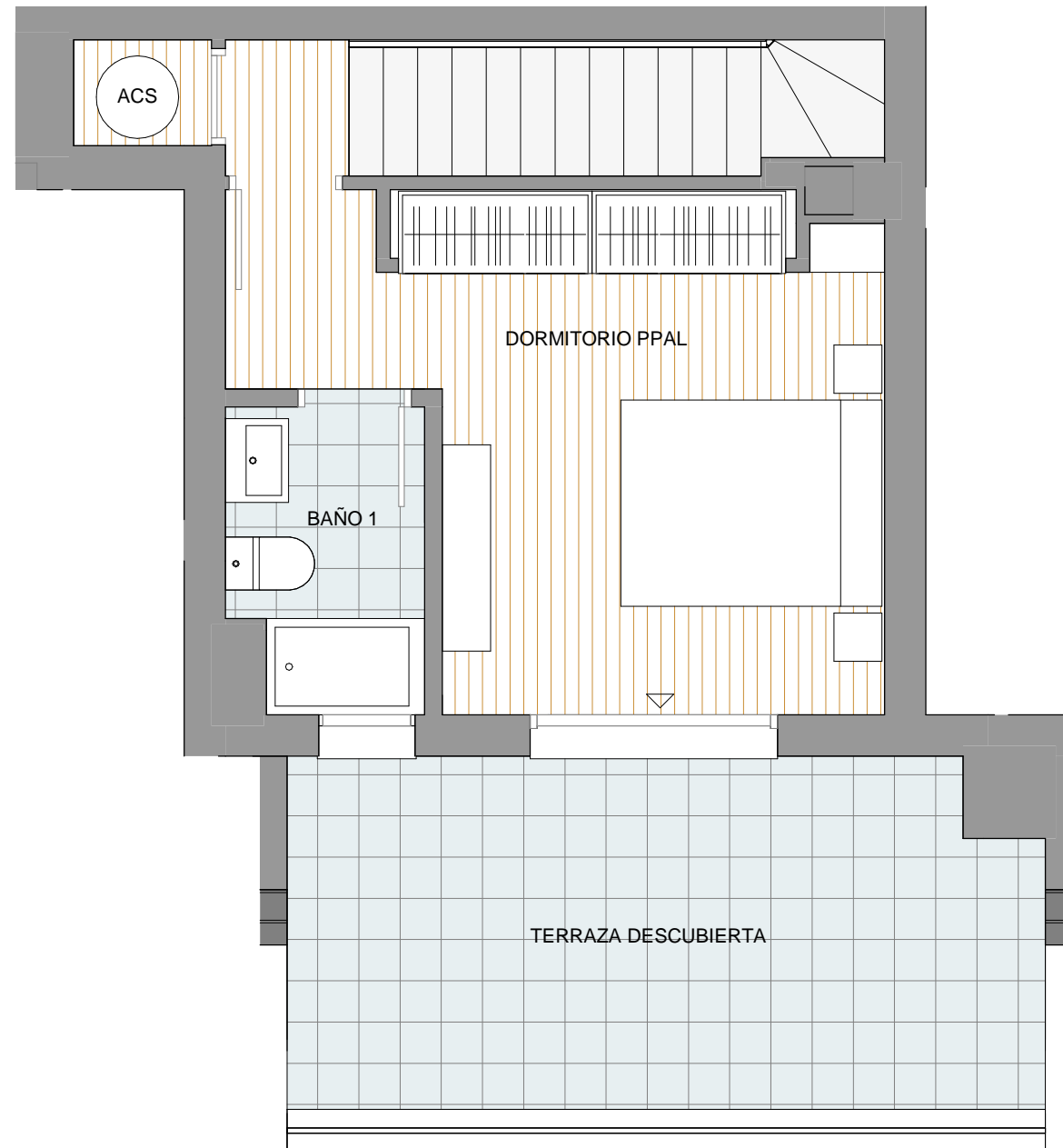


60 VIVIENDAS

Dúplex, garajes y trasteros



C/ Castilla la Manxa, nº 36
Denia - 03700



Portal A - Planta P2 - Puerta E

RECIBIDOR	1.01 m ²
DISTRIBUIDOR	7.15 m ²
SALÓN-COMEDOR	17.90 m ²
COCINA	6.06 m ²
DORMITORIO PPAL	14.35 m ²
DORMITORIO 2	8.01 m ²
DORMITORIO 3	10.42 m ²
BAÑO 1	3.04 m ²
BAÑO 2	3.42 m ²
ACS	0.77 m ²

Total Sup. útil vivienda **72.13 m²**

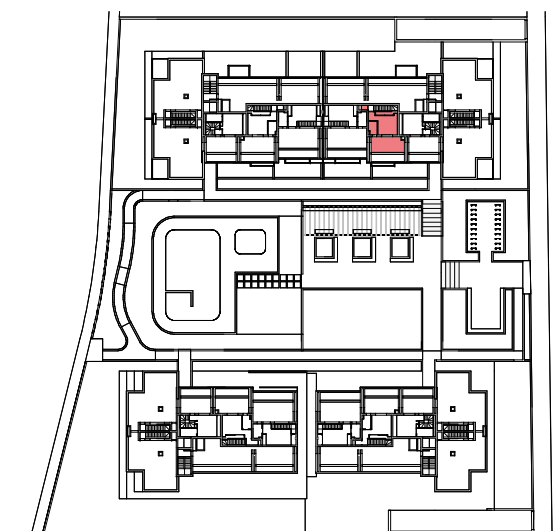
TERRAZA DESCUBIERTA 35.84 m²

Total Sup. construida exterior **35.84 m²**

TOTAL SUP. ÚTIL VIVIENDA 72.13 m²

TOTAL SUP. CONSTRUIDA VIVIENDA 87.62 m²

TOTAL SUP. CONST. VIVIENDA+TERRAZAS+EC 133.44 m²





Tipología vivienda B PB C

2 habitaciones y 2 baños

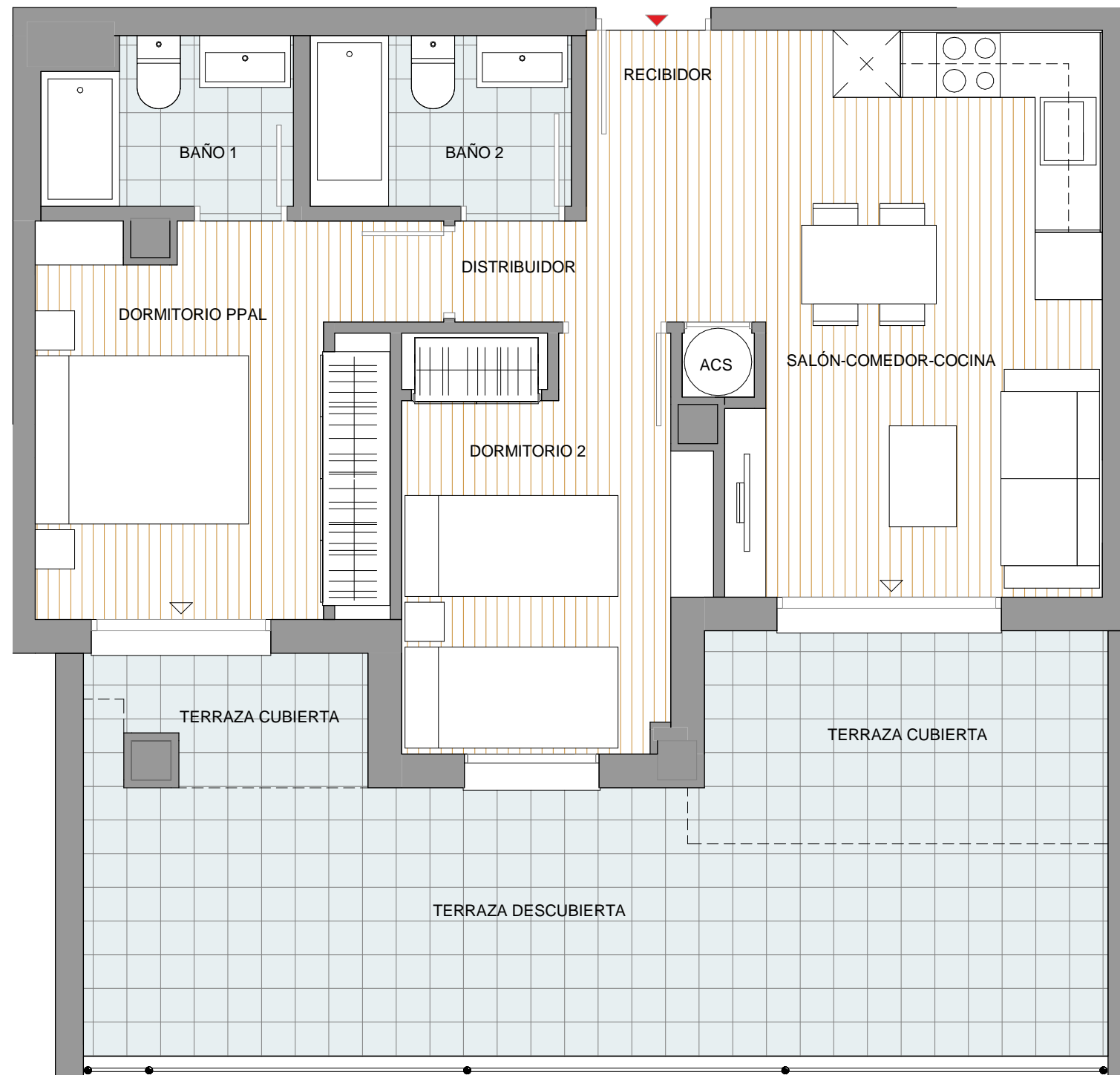


60 VIVIENDAS

Dúplex, garajes y trasteros



C/ Castella la Manxa, nº 36
Denia - 03700



Portal B - Planta PB - Puerta C

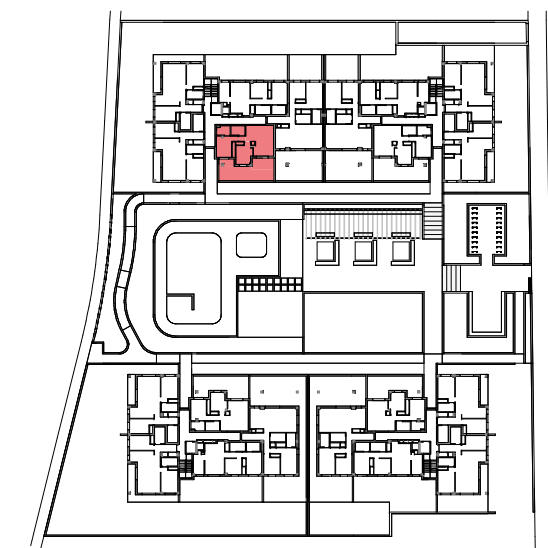
RECIBIDOR	0.90 m ²
DISTRIBUIDOR	1.05 m ²
SALÓN-COMEDOR-COCINA	19.02 m ²
DORMITORIO PPAL	11.42 m ²
DORMITORIO 2	9.38 m ²
BAÑO 1	3.20 m ²
BAÑO 2	3.54 m ²
ACS	0.37 m ²

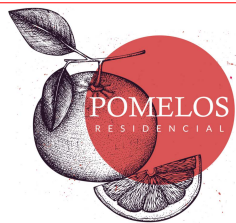
Total Sup. útil vivienda 48.88 m²

TERRAZA CUBIERTA	10.24 m ²
TERRAZA DESCUBIERTA	23.65 m ²

Total Sup. construida exterior 33.89 m²

TOTAL SUP. ÚTIL VIVIENDA	48.88 m ²
TOTAL SUP. CONSTRUIDA VIVIENDA	58.39 m ²
TOTAL SUP. CONST. VIVIENDA+TERRAZAS+EC	98.93 m ²





Tipología vivienda B PB E

2 habitaciones y 2 baños

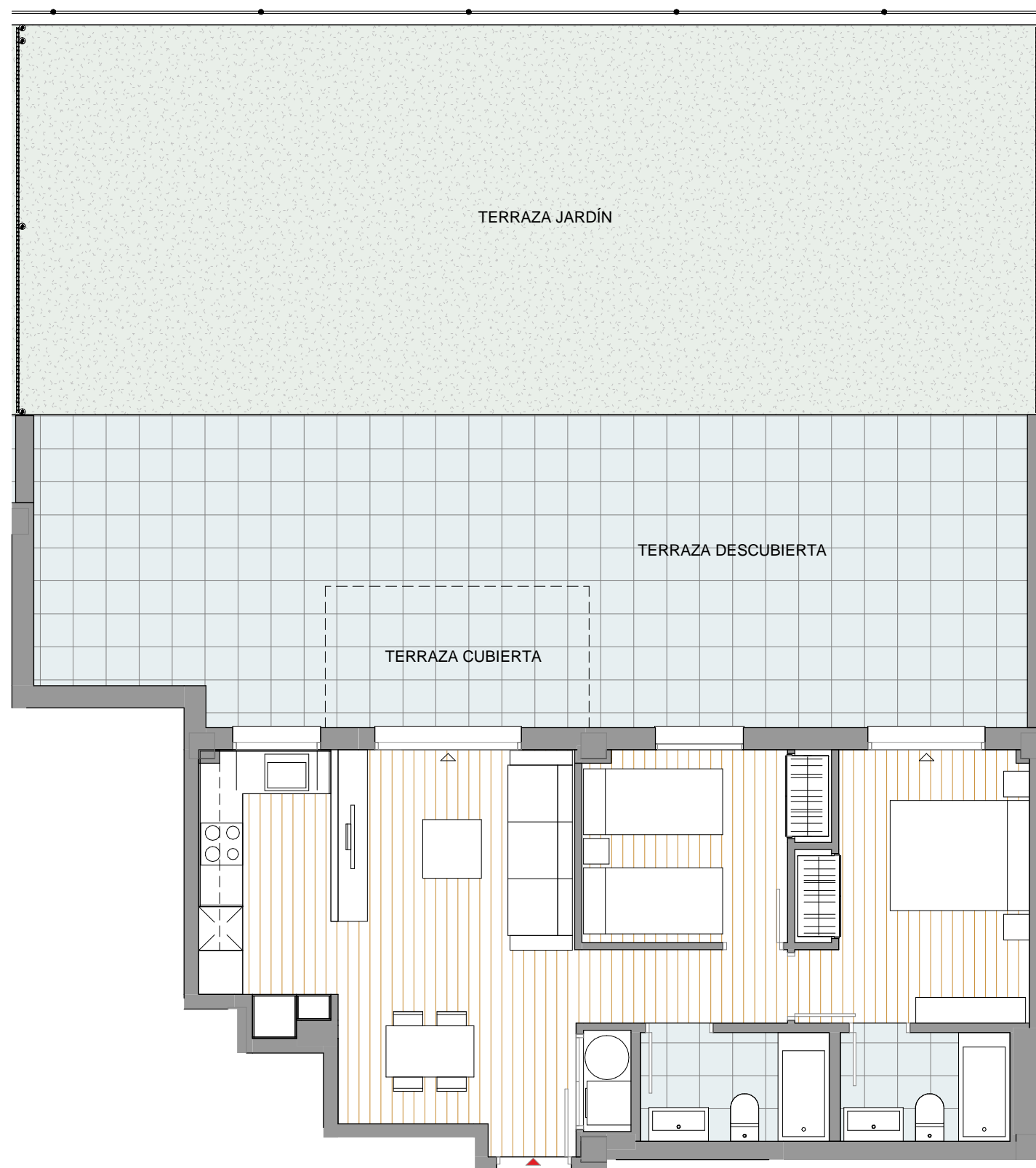


60 VIVIENDAS

Dúplex, garajes y trasteros



C/ Castilla la Manxa, nº 36
Denia - 03700



Portal B - Planta PB - Puerta E

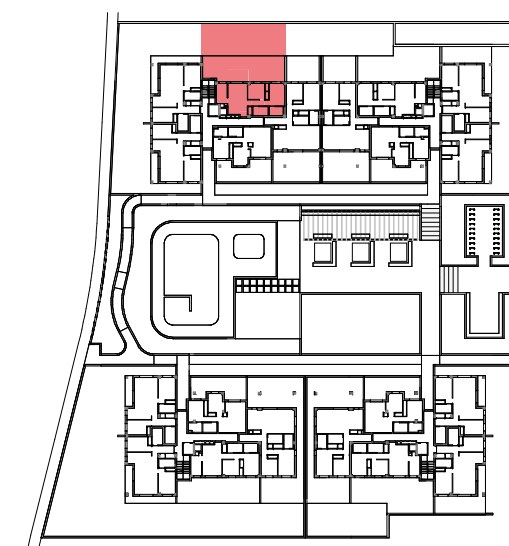
RECIBIDOR	1.17 m ²
DISTRIBUIDOR	2.13 m ²
SALÓN-COMEDOR	16.63 m ²
COCINA	6.06 m ²
DORMITORIO PPAL	11.02 m ²
DORMITORIO 2	8.05 m ²
BAÑO 1	3.44 m ²
BAÑO 2	3.82 m ²
ACS	0.90 m ²

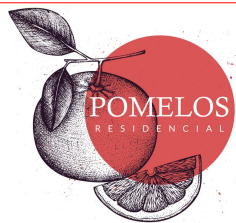
Total Sup. útil vivienda 53.22 m²

TERRAZA JARDÍN	78.85 m ²
TERRAZA CUBIERTA	6.94 m ²
TERRAZA DESCUBIERTA	50.55 m ²

Total Sup. construida exterior 136.34 m²

TOTAL SUP. ÚTIL VIVIENDA	53.22 m ²
TOTAL SUP. CONSTRUIDA VIVIENDA	63.58 m ²
TOTAL SUP. CONST. VIVIENDA+TERRAZAS+EC	207.16 m ²





Tipología vivienda B PB E

2 habitaciones y 2 baños

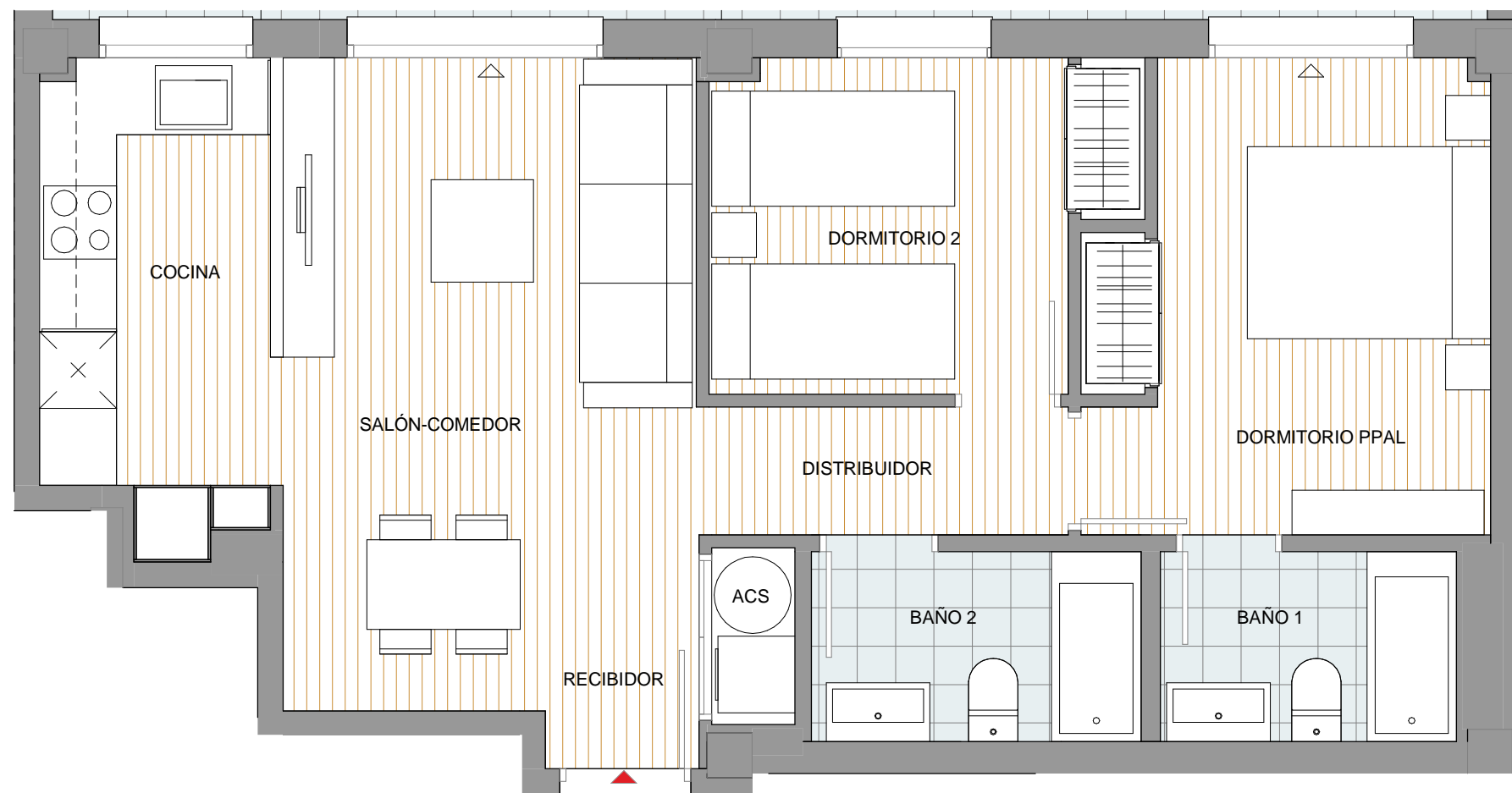


60 VIVIENDAS

Dúplex, garajes y trasteros



C/ Castella la Manxa, nº 36
Denia - 03700



Portal B - Planta PB - Puerta E

RECIBIDOR	1.17 m ²
DISTRIBUIDOR	2.13 m ²
SALÓN-COMEDOR	16.63 m ²
COCINA	6.06 m ²
DORMITORIO PPAL	11.02 m ²
DORMITORIO 2	8.05 m ²
BAÑO 1	3.44 m ²
BAÑO 2	3.82 m ²
ACS	0.90 m ²

Total Sup. útil vivienda **53.22 m²**

TERRAZA JARDÍN 78.85 m²

TERRAZA CUBIERTA 6.94 m²

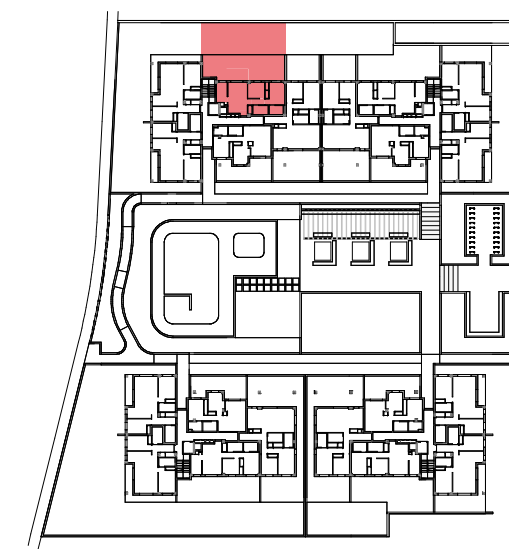
TERRAZA DESCUBIERTA 50.55 m²

Total Sup. construida exterior **136.34 m²**

TOTAL SUP. ÚTIL VIVIENDA 53.22 m²

TOTAL SUP. CONSTRUIDA VIVIENDA 63.58 m²

TOTAL SUP. CONST. VIVIENDA+TERRAZAS+EC 207.16 m²





Tipología vivienda B P1 B

2 habitaciones y 2 baños

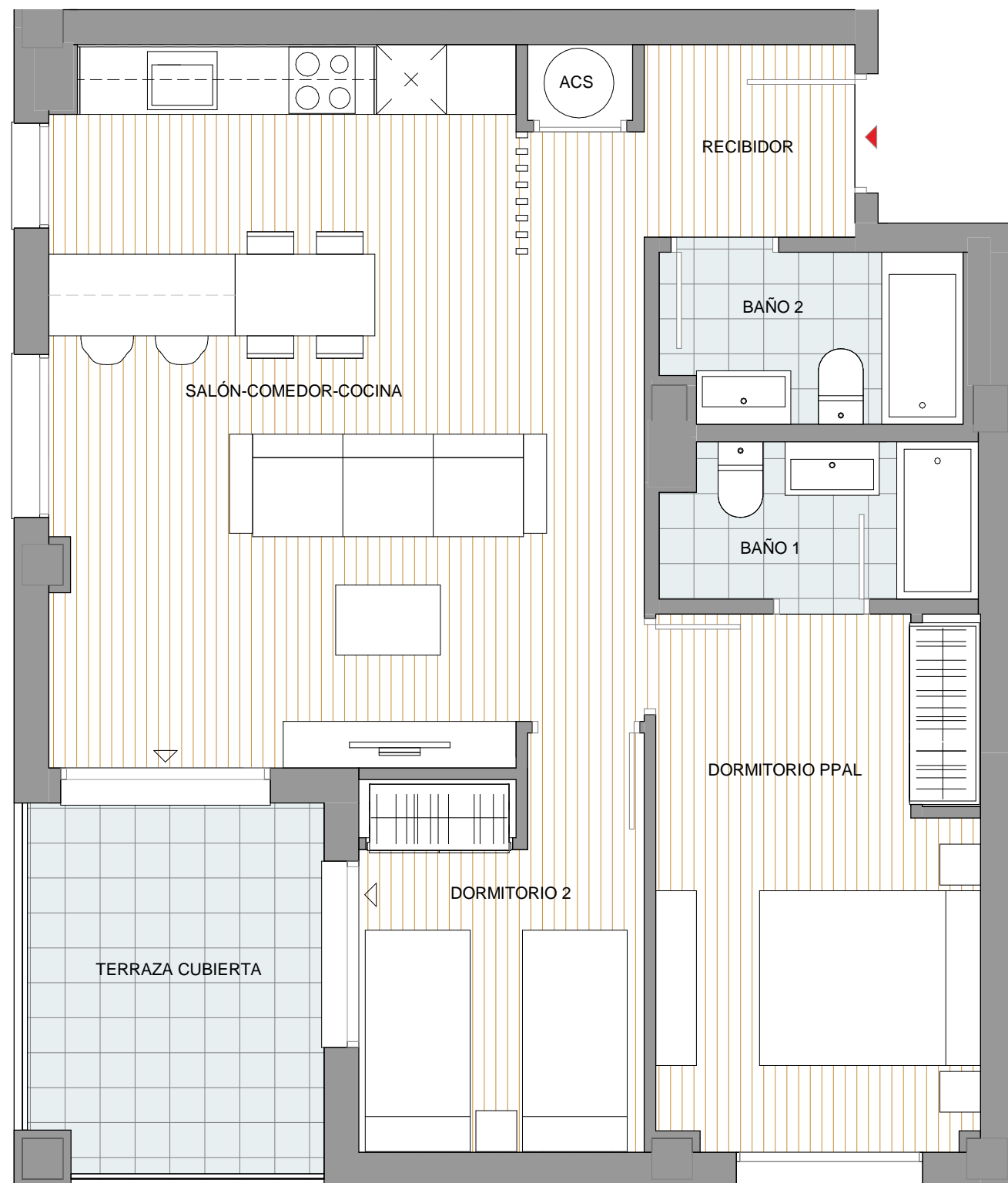


60 VIVIENDAS

Dúplex, garajes y trasteros



C/ Castilla la Manxa, nº 36
Denia - 03700



Portal B - Planta P1 - Puerta B

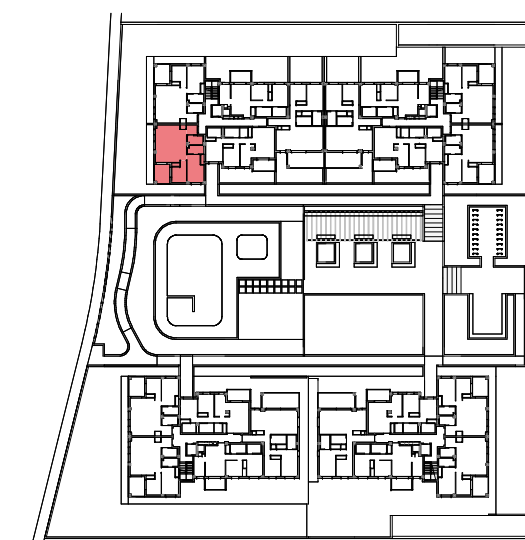
RECIBIDOR	2.99 m ²
SALÓN-COMEDOR-COCINA	30.25 m ²
DORMITORIO PPAL	12.73 m ²
DORMITORIO 2	8.18 m ²
BAÑO 1	3.56 m ²
BAÑO 2	3.72 m ²
ACS	0.58 m ²

Total Sup. útil vivienda 62.01 m²

TERRAZA CUBIERTA 8.79 m²

Total Sup. construida exterior 8.79 m²

TOTAL SUP. ÚTIL VIVIENDA	62.01 m ²
TOTAL SUP. CONSTRUIDA VIVIENDA	73.82 m ²
TOTAL SUP. CONST. VIVIENDA+TERRAZAS+EC	91.02 m ²





Tipología vivienda B P1 E

2 habitaciones y 2 baños

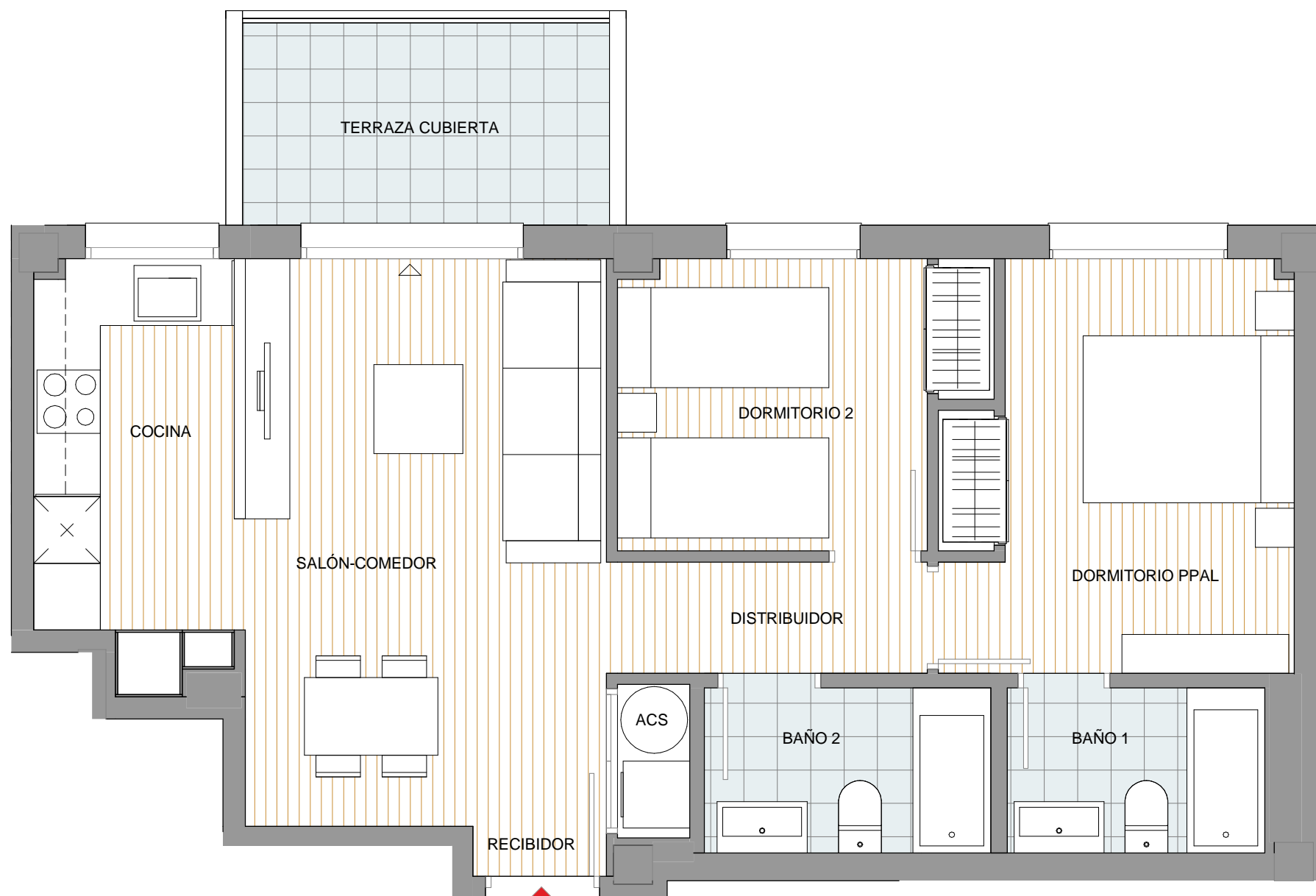


60 VIVIENDAS

Dúplex, garajes y trasteros



C/ Castella la Manxa, nº 36
Denia - 03700



Portal B - Planta P1 - Puerta E

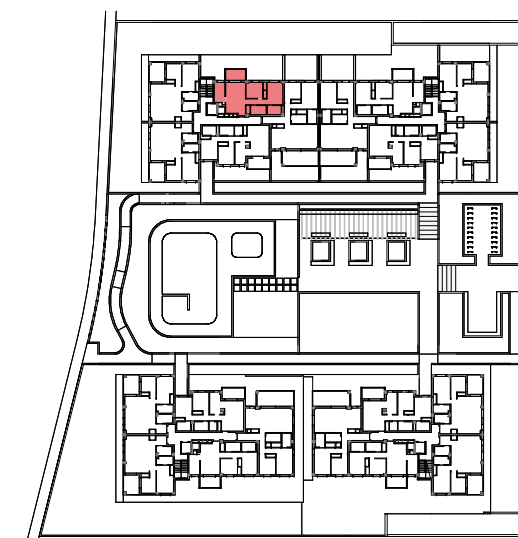
RECIBIDOR	1.17 m ²
DISTRIBUIDOR	2.14 m ²
SALÓN-COMEDOR	16.69 m ²
COCINA	6.06 m ²
DORMITORIO PPAL	11.02 m ²
DORMITORIO 2	8.01 m ²
BAÑO 1	3.44 m ²
BAÑO 2	3.82 m ²
ACS	0.90 m ²

Total Sup. útil vivienda **53.25 m²**

TERRAZA CUBIERTA 6.94 m²

Total Sup. construida exterior **6.94 m²**

TOTAL SUP. ÚTIL VIVIENDA	53.25 m ²
TOTAL SUP. CONSTRUIDA VIVIENDA	63.60 m ²
TOTAL SUP. CONST. VIVIENDA+TERRAZAS+EC	77.78 m ²





Tipología vivienda B P2 A

2 habitaciones y 2 baños



60 VIVIENDAS

Dúplex, garajes y trasteros



C/ Castilla la Manxa, nº 36
Denia - 03700



Portal B - Planta P2 - Puerta A

RECIBIDOR	3.56 m ²
SALÓN-COMEDOR-COCINA	30.51 m ²
DORMITORIO PPAL	11.74 m ²
DORMITORIO 2	8.01 m ²
BAÑO 1	3.66 m ²
BAÑO 2	3.38 m ²
ACS	0.52 m ²

Total Sup. útil vivienda 61.38 m²

TERRAZA DESCUBIERTA	8.79 m ²
TERRAZA SOLARIUM	64.49 m ²

Total Sup. construida exterior 73.28 m²

TOTAL SUP. ÚTIL VIVIENDA	61.38 m ²
TOTAL SUP. CONSTRUIDA VIVIENDA	72.94 m ²
TOTAL SUP. CONST. VIVIENDA+TERRAZAS+EC	154.53 m ²





Tipología vivienda B P2 A

2 habitaciones y 2 baños

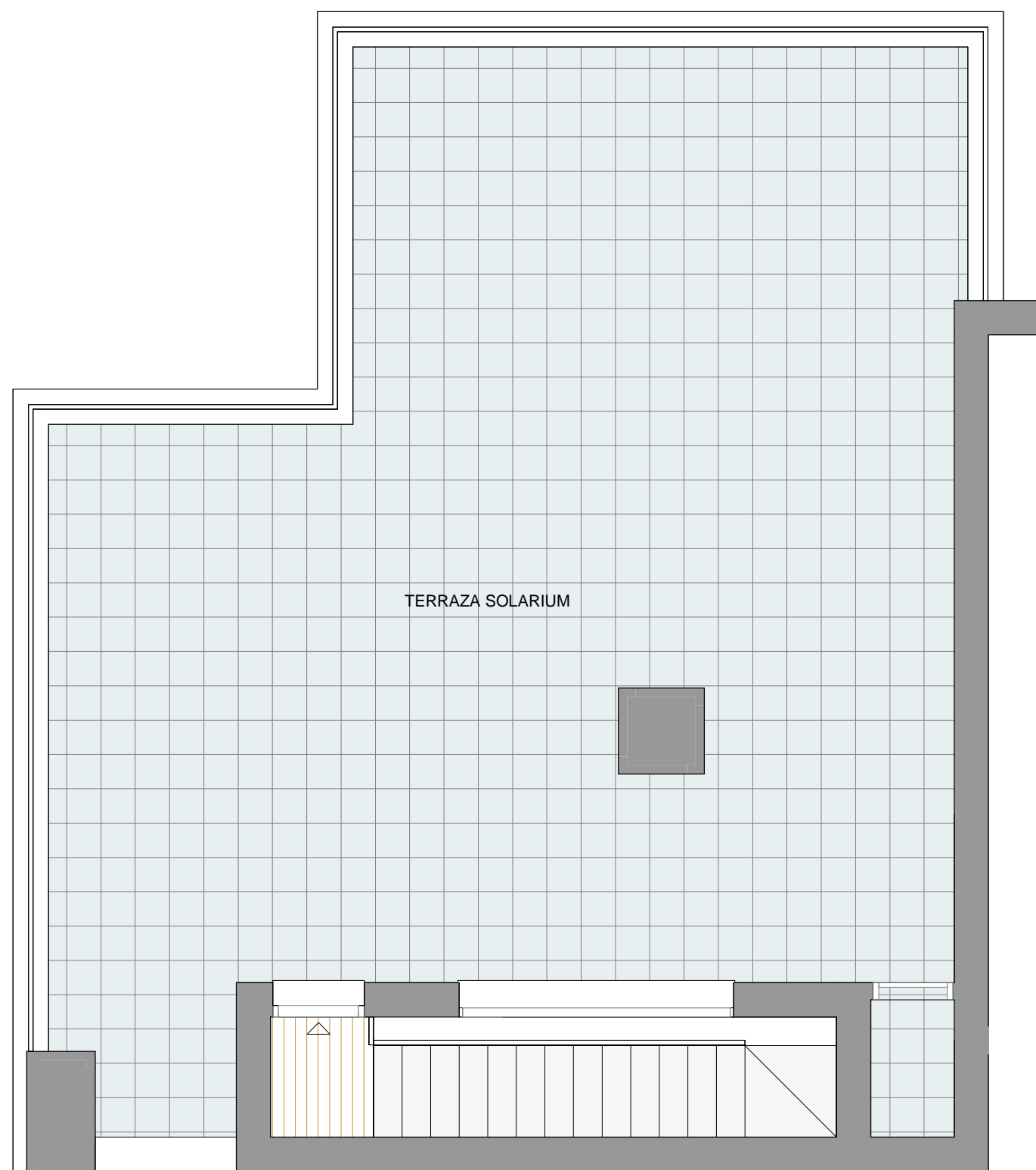


60 VIVIENDAS

Dúplex, garajes y trasteros



C/ Castilla la Manxa, nº 36
Denia - 03700



Portal B - Planta P2 - Puerta A

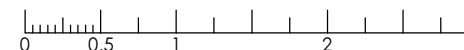
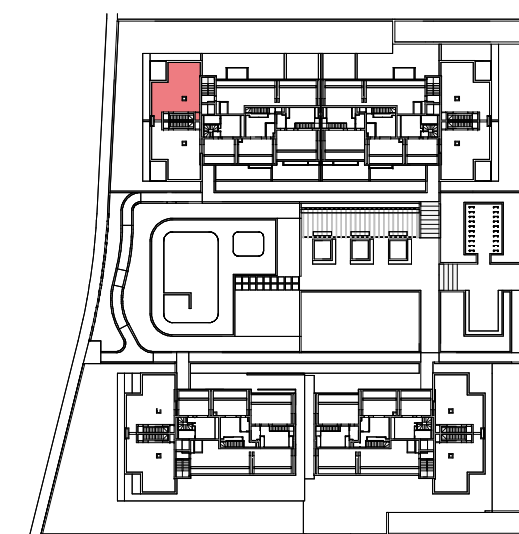
RECIBIDOR	3.56 m ²
SALÓN-COMEDOR-COCINA	30.51 m ²
DORMITORIO PPAL	11.74 m ²
DORMITORIO 2	8.01 m ²
BAÑO 1	3.66 m ²
BAÑO 2	3.38 m ²
ACS	0.52 m ²

Total Sup. útil vivienda 61.38 m²

TERRAZA DESCUBIERTA	8.79 m ²
TERRAZA SOLARIUM	64.49 m ²

Total Sup. construida exterior 73.28 m²

TOTAL SUP. ÚTIL VIVIENDA	61.38 m ²
TOTAL SUP. CONSTRUIDA VIVIENDA	72.94 m ²
TOTAL SUP. CONST. VIVIENDA+TERRAZAS+EC	154.53 m ²





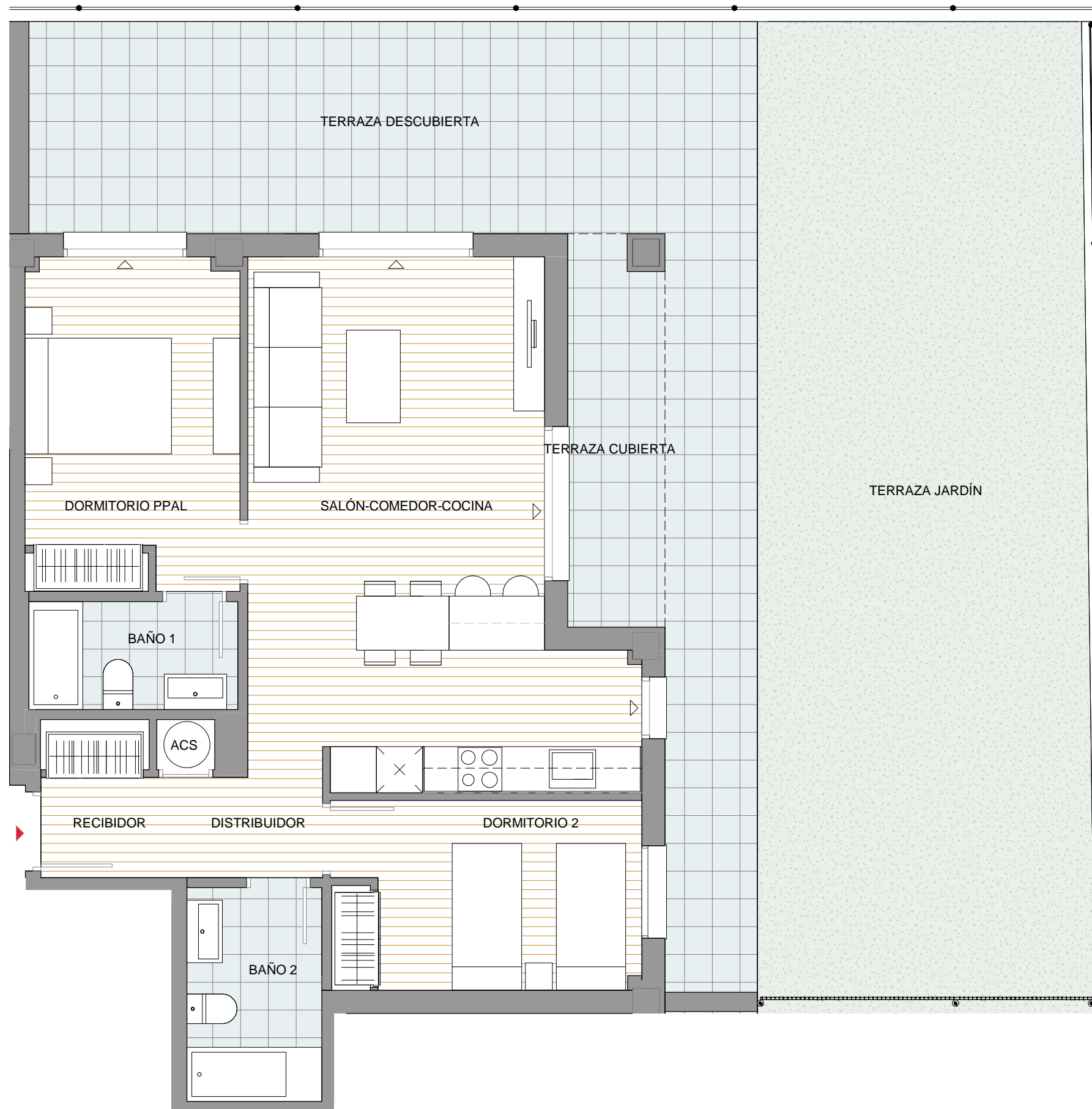
Tipología vivienda A PB A

2 habitaciones y 2 baños



60 VIVIENDAS
Dúplex, garajes y trasteros

 C/ Castella la Manxa, nº 36
Denia - 03700



Portal A - Planta PB - Puerta A

RECIBIDOR	2.96 m ²
DISTRIBUIDOR	3.23 m ²
SALÓN-COMEDOR-COCINA	28.42 m ²
DORMITORIO PPAL	11.95 m ²
DORMITORIO 2	9.83 m ²
BAÑO 1	3.79 m ²
BAÑO 2	4.85 m ²
ACS	0.49 m ²

Total Sup. útil vivienda **65.52 m²**

TERRAZA JARDÍN	59.25 m ²
TERRAZA CUBIERTA	6.44 m ²
TERRAZA DESCUBIERTA	41.80 m ²

Total Sup. construida exterior **107.49 m²**

TOTAL SUP. ÚTIL VIVIENDA	65.52 m ²
TOTAL SUP. CONSTRUIDA VIVIENDA	77.54 m ²
TOTAL SUP. CONST. VIVIENDA+TERRAZAS+EC	193.86 m ²

